

# TECHNISCHES DATENBLATT

**ANDERSON Roof S3 HI No. 66071**


**Gr. 40 - 48**



## KENNZEICHNUNG NACH NORM

<p>Norm für Sicherheitsschuhe EN ISO 20345 S3</p>	<p>Grundanforderung bei S3: <b>A</b> Antistatik - <b>E</b> Energieaufnahmevermögen im Fersenbereich - <b>FO</b> Kraftstoffbeständig - <b>WRU</b> Wasserdurchtritt und Wasseraufnahme - <b>P</b> Durchtrittschutz - Geschlossener Fersenbereich - Profilierte Laufsohle</p>
<p>Zusatzanforderungen</p>	<p><b>SRC</b> Rutschhemmend auf Böden aus Keramikfliesen mit Natriumlaurylsulfatlösung (SLS) sowie auf Stahlböden mit Glycerol. SRC ist die bestmögliche Kategorie für einen Sicherheitsschuh nach EN ISO 20345.</p> <p><b>HI</b> HEAT INSULATED Wärmeisolierung</p> <p><b>HRO</b> HEAT RESISTANT OUTSOLE Hitzebeständigkeit gegen Kontaktwärme, auch bei kurzzeitig hohen Temperaturen</p>



## FORM

<p>Sicherheitsstiefel</p> 	<p>Form B - Die Höhe vom Schuhoberteil muss bei Größe 42 mind. 11,3 cm betragen.</p>
---	--

## EINSATZGEBIETE

<p>Einsatzgebiete</p>	<p>In- und Outdoor-Bereiche Bereiche, wo die Einwirkung von Feuchtigkeit zu erwarten ist (S2) Bereiche, in denen Gefahren des Eindringens von spitzen und scharfen Gegenständen bestehen (S3/S3L/S3S)</p> <p>Heißbereiche mit hohen Ansprüchen an die Hitzebeständigkeit der Sohle z.B. Dachdeckerarbeiten, Schwarzdeckenbau</p>
-----------------------	--

## AUSSTATTUNGSMERKMALE

Zertifizierung nach DGUV Regel 112-191	<ul style="list-style-type: none"> <li>• zertifiziert für orthopädische Einlagen</li> </ul>	
Geschlossene Lasche	<ul style="list-style-type: none"> <li>• sehr guter Tragekomfort: Die Lasche verhindert, dass Schmutz in den Schuh eindringt.</li> </ul>	
Kragenpolsterung	<ul style="list-style-type: none"> <li>• sehr guter Tragekomfort: Der knöchelumschließende, weich gepolsterte Schaftabschluss sorgt für Stabilität und Halt im Schuh.</li> </ul>	
Reflexmaterial	<ul style="list-style-type: none"> <li>• gute Sichtbarkeit im Dunkeln</li> </ul>	
Schnalle	<ul style="list-style-type: none"> <li>• dient der individuellen Lascheneinstellung</li> </ul>	
Verstärkungsniete im beanspruchten Oberlederblatt-Bereich	Die Verstärkungsniete entlastet die Nähte und sorgt für eine längere Haltbarkeit der Schäfte.	
Praktischer Zweischnallen-Verschluss	<ul style="list-style-type: none"> <li>• durch eine individuelle Anpassung an den Fuß wird das Trageverhalten verbessert</li> </ul>	
Gepolsterte Schutzmanschette	<ul style="list-style-type: none"> <li>• zusätzlicher Schutz: Die Manschette verhindert, dass Schmutz und Fremdkörper in den Schuh eindringen.</li> </ul>	
Nähte aus hitzebeständigem Garn	<ul style="list-style-type: none"> <li>• bestmöglicher Schutz vor Flammen, Hitze und Chemikalien. Die Hitzebeständigkeit wird durch die Reinigung nicht beeinträchtigt.</li> </ul>	
PU-Spitzenschutz (Polyurethan)	<ul style="list-style-type: none"> <li>• direkt angespritzter Spitzenschutz</li> <li>• besonderer Schutz gegen Abrieb im Bereich der Schuhspitze</li> <li>• schützt das Obermaterial in diesem Bereich gegen vorzeitigen Verschleiß</li> </ul>	


## OBERMATERIAL

Rindleder	<ul style="list-style-type: none"> <li>• Einsatzbereiche S1/S2/S3</li> <li>• natürliches Material</li> <li>• widerstandsfähig gegen Abnutzung</li> <li>• atmungsaktiv</li> <li>• Wasserdurchtritt/-aufnahme gemäß EN ISO 20345 S2</li> </ul>	
-----------	--	--

## FUTTERMATERIAL

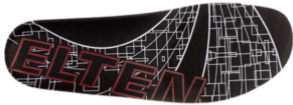
Lederfutter	<ul style="list-style-type: none"> <li>• hohe Reißfestigkeit</li> <li>• atmungsaktiv</li> <li>• natürliches Material</li> </ul>	
Futterkappentasche	<ul style="list-style-type: none"> <li>• Das abriebfeste Mikrofasermaterial ist besonders strapazierfähig und sorgt für angenehmen Tragekomfort.</li> </ul>	

## ZEHENSCHUTZKAPPE

<p>Stahlkappe</p> 	<ul style="list-style-type: none"> <li>• Schutz gegen Stoßeinwirkungen von min. 200 Joule und eine Druckbeanspruchung von min. 15 kN</li> <li>• dauerhafte Kantenabdeckung zur Abpolsterung</li> <li>• ergonomisch geformt</li> <li>• angenehme Zehenfreiheit</li> <li>• gute Abdeckung des Kleinzehenbereichs</li> </ul>	
---	---	--

## EINLEGESOHLE

Ganzflächige  
Einlegesohle ESD PRO  
(rec)



- ESD-AUSSTATTUNG: Schutz vor elektrostatischer Entladung (electrostatic discharge=ESD). Die ganzflächige, auswechselbare Einlegesohle ist leitfähig und für den Einsatz in ESD-Sicherheitsschuhen gemäß der Normen DIN EN ISO 20345 und DIN EN 61340-5-1 konzipiert.
- Einlegesohle mit Anteilen aus recycelten Materialien
- Die ganzflächige, auswechselbare Einlegesohle bietet höchsten Tragekomfort für Sicherheitsschuhe.
- Die Einlegesohle hat eine gute Feuchtigkeitsaufnahme und -abgabefunktion und sorgt so für ein angenehmes Fußklima.
- Die enorme Weichheit des PU-Schaums dämpft Stöße beim Auftritt ab und erhöht den Laufkomfort.
- Verbesserung des Schuhklimas durch die offenzellige Struktur des PU-Schaums. Somit bleibt der Fuß immer angenehm trocken.

## DURCHTRITTSCHUTZ

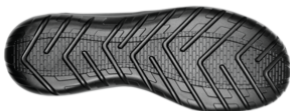
Metallfreier  
Durchtrittschutz

Die textile Zwischensohle entspricht der Norm für Durchtrittschutz EN 12568 und erfüllt darüber hinaus die Zusatzanforderungen des Durchtrittschutzes nach EN ISO 20344 / 20345. Das leichte und flexible Material ermöglicht eine bessere Elastizität des Schuhs, was sich besonders bei Arbeiten auf unebenen Untergründen und knienden Tätigkeiten bemerkbar macht.

Die textile Variante bietet eine 100-prozentige Fußabdeckung gegenüber Stahlsohlen (85-prozentiger Schutz aufgrund von Beschränkungen in der Schuhfertigung). Zu 100 Prozent metallfrei und antimagnetisch, gehört dieser Durchtrittschutz zur Ausstattung eines Sicherheitsschuhs.

## LAUF SOHLE

Zweischichten-  
Langkeilsohle SKY



- sehr gute Rutschhemmung
- antistatisch

Laufsohle: Gummi

- Farbe: schwarz
- Profiltiefe: 3,0 mm
- sehr guter Halt auf Dächern und Dachpfannen
- besonders abriebfest
- hitzebeständig bis ca. 200°C, kurzzeitig bis 300°C
- kälteflexibel bis ca. -20°C
- öl- und kraftstoffbeständig
- beständig gegen eine Vielzahl von Chemikalien (Säuren und Laugen)
- kerbzäh

Zwischensohle: PU (Polyurethan)

- Der weiche PU-Kern sorgt für gute Stoßabsorption und hohen Tragekomfort